



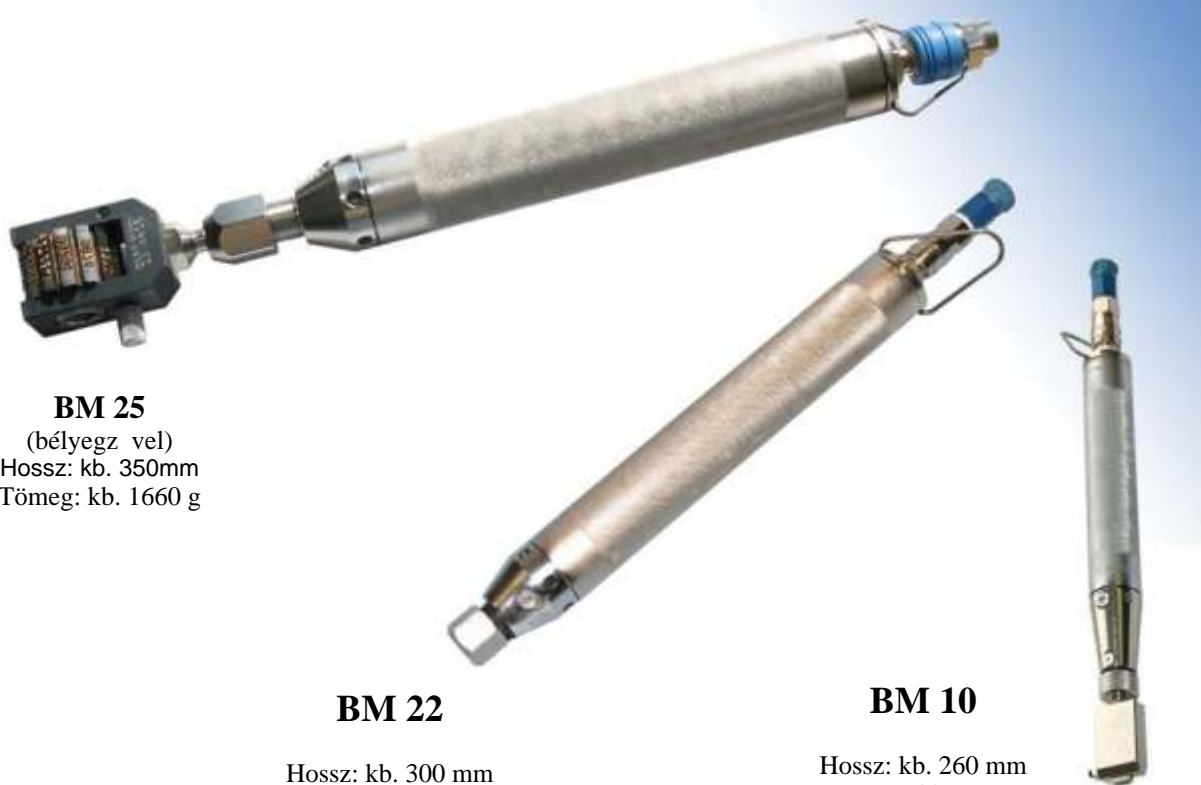
Kézi beüt

Borries – kézi beüt k el nyösen pontozóként, ellen rz bélyegz ként, vagy jelöl ként kerülnek alkalmazásra.

Kézi, vagy célgépbe beépített eszközként használhatók.

Az ütés kiváltásához a munkadarabon kis rászorító er szükséges. A visszaütés nélkül m köd készülék ütésteljesítménye fokozatmentesen beállítható.

Egyszer és flexibilis alkalmazási lehet ségek, valamint a pontozó és jelöl betétek egyszer és gyors cseréje nélkülözhetetlen szerszámmá teszik, mind kisebb m helyekben, mind az iparban.



BM 25

(bélyegz vel)

Hossz: kb. 350mm

Tömeg: kb. 1660 g

BM 22

Hossz: kb. 300 mm

Tömeg: kb. 980 g

BM 10

Hossz: kb. 260 mm

Tömeg: kb. 520 g



Jelölési teljesítmény acélban és alumíniumban
 BORRIES - acéljelöl k és -jelöl tartók esetén.

Bet magasság (mm)	BM 10		BM 22		BM 25	
	Acél	Alu	Acél	Alu	Acél	Alu
1,0	3	5	4	6	7	8
1,5	3	5	4	6	6	8
2,0	3	5	4	6	6	8
2,5	2	4	3	5	5	8
3,0	2	4	3	5	4	7
4,0	1	3	2	5	3	6
5,0	-	2	1	3	3	6

Példa:
 Kézi jelöl eszköz:
 Írásmagasság:
 Anyag:
 A karakterek maximális száma:

BM 22
 3,0 mm
 Acél
 3

Fenti adatok irányértékek.
 Pontos eredményeket csak kísérlet elvégzése után nyerhetünk.



Székhely:
 Siemensstrasse 3
 D-72124 Pliezhausen
 Postafiók: 1220
 D-72121 Pliezhausen

Tel: +49(0) 7127 9797-0
 Fax: +49(0) 7127 9797-97
 e-mail: info@borries.com
www.borries.com



Székhely:
 1101. Budapest,
 K bányai út 47/b.
 1476. Budapest, Pf. 237.

Tel: +36(1) 260-8025
 Fax: +36(1) 261-9561
 Web: www.fairtool.hu

Kapcsolattartók:
 Kishonti Attila: kishonti.attila@fairtool.hu
 Vestner Éva: vestner.eva@fairtool.hu

Fairtool Kft.:
 Magyarország
 Románia
 ex Jugoszlávia



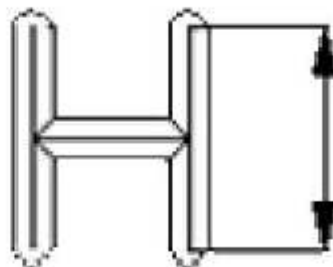
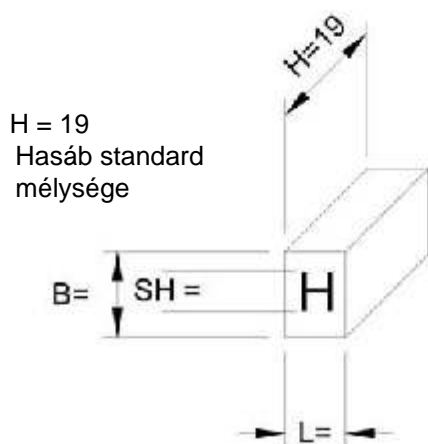
STANDARD-ACÉL karakterek

- Karakterek DIN 1451 szabványnak megfelelően (középméret)
- Nikkelezett kivitel
- Egyenként és típusdobozban kapható

Raktárról szállítható nagyságok (Minden méret mm-ben)

SH = Karakter- magasság	L= Karakter szélesség	B= hasáb magasság	Eredeti lenyomat méret
1,0	1,5	4,0	123ABC
1,5	1,5	4,0	123ABC
2,0	2,0	4,0	123ABC
2,5	2,5	6,0	123ABC
3,0	3,0	6,0	123ABC
4,0	4,0	8,0	123ABC
5,0	5,0	8,0	123ABC

Raktárról szállítható jelölések: A – Z; 0-9; . (pont); , (vessz); - (kötjel); / (perjel)
 Kisebbségi jelölések, egyedi jelölések, valamint nagyobb betűméret – megrendelésre.
 SH = Karakter teljes magassága.



SH = Karakter-
magasság

Egyedileg gravírozott speciális szerszámok:

Borries vállalja egyedi, több karakteres, logoval ellátott prészszerzők gyártását.

Szerszámokon a felirat tükörcépként jelenik meg.



Csapos szerszámok



Méret, forma és a jelölés a vevő kívánása szerint.



Székhely:
Siemensstrasse 3
D-72124 Pliezhausen
Postafiók: 1220
D-72121 Pliezhausen

Tel: +49(0) 7127 9797-0
Fax: +49(0) 7127 9797-97
e-mail: info@borries.com
www.borries.com



Székhely:
1101. Budapest,
K. bányai út 47/b.
1476. Budapest, Pf. 237.

Tel: +36(1) 260-8025
Fax: +36(1) 261-9561
Web: www.fairtool.hu

Kapcsolattartók:
Kishonti Attila: kishonti.attila@fairtool.hu
Vestner Éva: vestner.eva@fairtool.hu

Fairtool Kft.:
Magyarország
Románia
ex Jugoszlávia

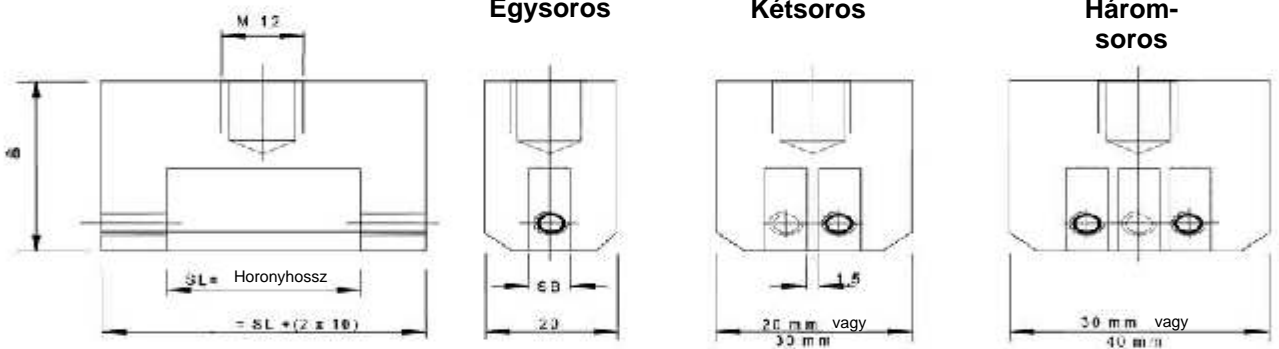


Standard karaktertartók

1 – 5 mm-es karaktermagasságban, egy és többsoros kivitelek.



**Előnézet
 M 12**



TH 1 (egysoros)

TH 2 (kétsoros)

TH 3 (háromsoros)

Standard méretek raktárról szállíthatók

Speciális kivitelek
 mint pl. 4 vagy,
 5 soros

valamint különleges méret jelöl tartók stb.
 továbbá jelöl tartók melegpréseléshez is
 szállíthatók

SB SL	SB SL	SB SL
TH1/ 4 - 15		
TH1/ 4 - 30	TH2/ 4 - 30	TH3/ 4 - 30
TH1/ 4 - 50	TH2/ 4 - 50	TH3/ 4 - 50
TH1/ 6 - 20		
TH1/ 6 - 40	TH2/ 6 - 40	TH3/ 6 - 40
TH1/ 6 - 60	TH2/ 6 - 60	TH3/ 6 - 60
TH1/ 6 - 80	TH2/ 6 - 80	TH3/ 6 - 80
TH1/ 8 - 20		
TH1/ 8 - 40	TH2/ 8 - 40	TH3/ 8 - 40
TH1/ 8 - 60	TH2/ 8 - 60	TH3/ 8 - 60
TH1/ 8 - 80	TH2/ 8 - 80	TH3/ 8 - 80



**Kerek jelöl fej tartók
 THR**

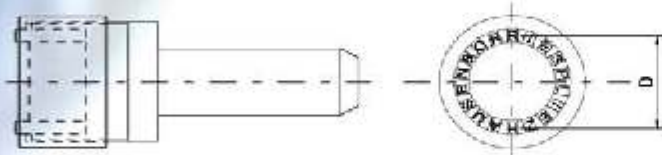
Körívben való jelölésre
 Sík felületre
 Például csövekre, fogaskerekre, tengelyekre stb.
 Megrendelésnél a következő adatok szükségesek

1. Átmér (karakter középt l, karakterközépig mérve)
2. A kért karakterek száma
3. Különleges, vagy standard típus
4. Írásmagasság
5. Befogócsap átmér je és hossza

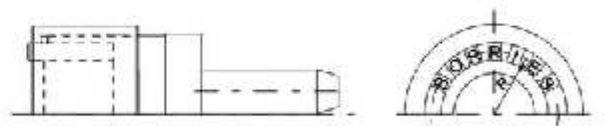
**Körszegmens jelöl -
 fej tartók THR-S**

Jelölés a megadott sugárra sík felületekre pl. préselvények, szegmensek, fogaskerek stb
 Megrendelésnél a következő adatok szükségesek:

5. Átmér (karakter középt l, karakter középig mérve)
2. A kért karakterek száma
3. Különleges, vagy standard típus
4. Írásmagasság
5. Befogócsap átmér je és hossza

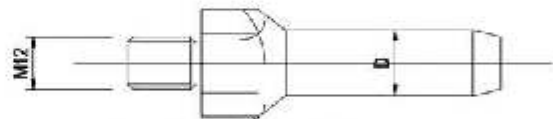


D= kör közép átmér



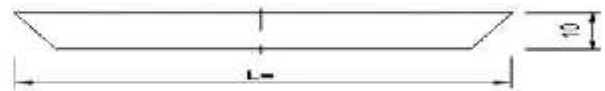
**Gépi befogócsapok
 BM 11/12 – 18/21 vagy 30/35
 PHP 80 U/C/S**

Különleges méretek szállíthatók



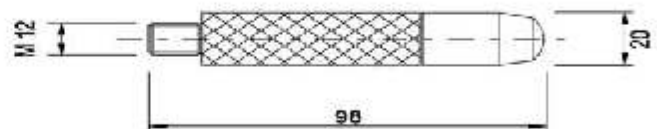
- D = 6 bel BM 11 / 12 / 12u
- D = 8 bel BM 12
- D = 10 bel BM 18 / 21 / 21u / 21 PN / 21 HY
- D = 16 bel BM 30 / 35 / 35u / 35 PN / 35 HY

**Befogólap görg z khöz
 BM 40 / 73 / 76**



Standard kézi beüt

Minden méret mm-ben



Székhely:
 Siemensstrasse 3
 D-72124 Pliezhausen
 Postafiók: 1220
 D-72121 Pliezhausen

Tel: +49(0) 7127 9797-0
 Fax: +49(0) 7127 9797-97
 e-mail: info@borries.com
www.borries.com



Székhely:
 1101. Budapest,
 K bányai út 47/b.
 1476. Budapest, Pf. 237.

Tel: +36(1) 260-8025
 Fax: +36(1) 261-9561
 Web: www.fairtool.hu

Kapcsolattartók:
 Kishonti Attila: kishonti.attila@fairtool.hu
 Vestner Éva: vestner.eva@fairtool.hu

Fairtool Kft.:
 Magyarország
 Románia
 ex Jugoszlávia



Sorszámzó jelöl k

BORRIES-Sorszámzó-jelöl k csaknem minden plasztikusan alakítható anyaghoz alkalmazhatók folyamatos megjelölésre, sorozatszámoknál.

A felhasználási terület kiterjed egyedi gyártástól, karusszelekre, szállítószalagokra való beépítésre. sorozatszámoknál.

ANPW – Automatikus sorszámzó készülék.
 A továbbkapcsolás minden jelölés után automatikusan
 10-es osztású jelöl készülék 0-9-ig jelöl
 1 – 8 mm-es írásmagassággal



VNPW – kézzel állítható sorszámzó készülék.

A kerek beállítása kézzel történik
 A karaktert kar rögzíti a kívánt állásban
 Írásmagasság 1 – 8 mm-ig



TNPW – Billenty s kézzel állítható, jelöl készülék.
 A kerek beállítása kar segítségével történik
 Írásmagasság 1 – 8 mm-ig



A jelöl készülékek kombinálhatók és b víthet k egymással is és jelöl tartókkal és acél karakterekkel. Számok mellett bet k és különleges jelölések is lehetségesek.

Jelöl készülékek szállíthatók 8 mm-nél nagyobb írásmagassággal is, többszörös, vagy különleges léptetéssel, továbbá konkáv-, konvex-, vagy csillag jelölésre is. Különleges kivitelként pneumatikus, vagy elektromos vezérléssel, egészen a pozíció lekérdezéséig, vagy akár f thet kivitelben is.

Minden BORRIES termék a legnagyobb pontossággal és min ségben készül. Ez igen stabil és hosszú élettartamot biztosít.



Székhely:
 Siemensstrasse 3
 D-72124 Pliezhausen
 Postafiók: 1220
 D-72121 Pliezhausen

Tel: +49(0) 7127 9797-0
 Fax: +49(0) 7127 9797-97
 e-mail: info@borries.com
www.borries.com



Székhely:
 1101. Budapest,
 K bányai út 47/b.
 1476. Budapest, Pf. 237.

Tel: +36(1) 260-8025
 Fax: +36(1) 261-9561
 Web: www.fairtool.hu

Kapcsolattartók:
 Kishonti Attila: kishonti.attila@fairtool.hu
 Vestner Éva: vestner.eva@fairtool.hu

Fairtool Kft.:
 Magyarország
 Románia
 ex Jugoszlávia



M szaki adatok

	BM 11 / BM 12	BM 18 / BM 21	BM 30 / BM 35
Max. üt teljesítmény	4 kN	25 kN	50 kN
Az oszlop teljes magassága	375 mm	635 mm	840 mm
Az oszlop átmér je	36 mm	60 mm	100 mm
Az asztal munkafelülete	112 X 112 mm	162 x 162 mm	242 x 242 mm
T- horony mérete	6 mm	8 mm	12 mm
Kinyúlása szerszám közepéig	85 mm	136 mm	192 mm
Maximális munkamagasság (szerszámnélkül)	173 mm	290 mm	330 mm
Teljes löket	40 mm	60 mm	80 mm
Ebb I hasznos löket	30 mm	45 mm	55 mm
Ebb I orsós behúzás	10 mm	15 mm	25 mm
A szerszámtartó mérete	Ø 6 x 35 mm	Ø 10 x 45 mm	Ø 16 x 45 mm
Nettosúly ca. (BM 11 / 18 / 30)	14 kg	50 kg	155 kg
Nettosúly ca. (BM 12/21 / 35)	16 kg	52 kg	160 kg
Küls méretek ca.	138 x 224 x 477 mm	200 x 340 x 765 mm	300 x 505 x 1130 mm

M szaki változtatások lehetségesek.

A BORRIES acél karkterek és bet tartók alkalmazása acél és alumínium esetén

Írásmagasság	BM 11 / BM 12		BM 18 / BM 21		BM 30 / BM 35	
	Acél	Alu	Acél	Alu	Acél	Alu
1,0	7	14	15	28	36	75
1,5	6	13	14	26	30	70
2,0	5	12	12	24	26	65
2,5	4	10	11	22	19	60
3,0	3	8	9	20	17	55
4,0	2	6	8	16	15	50
5,0	1	5	6	14	12	46

Példa:
 Jelöl egység:
 Írásmagasság:
 Anyag:
 maximális jelöl szám

Bm 18 / 21
 3,0 mm
 Acél
 9

Ezek csak irányadatok.
 Pontos adatokat csak jelölési kísérettel kapunk.



Székhely:
 Siemensstrasse 3
 D-72124 Pliezhausen
 Postafiók: 1220
 D-72121 Pliezhausen

Tel: +49(0) 7127 9797-0
 Fax: +49(0) 7127 9797-97
 e-mail: info@borries.com
www.borries.com



Székhely:
 1101. Budapest,
 K bányai út 47/b.
 1476. Budapest, Pf. 237.

Tel: +36(1) 260-8025
 Fax: +36(1) 261-9561
 Web: www.fairtool.hu

Kapcsolattartók:
 Kishonti Attila: kishonti.attila@fairtool.hu
 Vestner Éva: vestner.eva@fairtool.hu

Fairtool Kft.:
 Magyarország
 Románia
 ex Jugoszlávia

Beépíthet pneumatikus és hidraulikus prések

A BORRIES beépíthet prések beépíthetők szállítószalagokra, karusszelekre, minősítőkészülékekre, gyártósorokba. Használhatók majdnem minden képlékenyen alakítható anyaghoz.

Acél karakterek, betűtartóban alkalmazhatók jelölésként.

Az ütőteljesítmény fokozatmentesen állítható be. A nagy hasznos lökethossz lehetővé teszi különböző magasságú munkadarabok átállás nélküli jelölését.

Kivétel szerint az egységek 22-től 150 mm hasznoslökethosszig szállíthatók.

BM 12 PN

Legkisebb beépíthet egység 4 KN ütőteljesítménnyel (pneumatikus)



BN 22 PN

Karcsú, nagyütőteljesítményű, tisztán pneumatikusan dolgozó egység
 Ütőteljesítmény 18 KN-ig



BN 21 PN/BN 21 HY

Beépíthet egység 25 KN ütőteljesítményig. Választható pneumatikus (BN 21PN) vagy hidraulikus (BN 21 HY) működtetésben

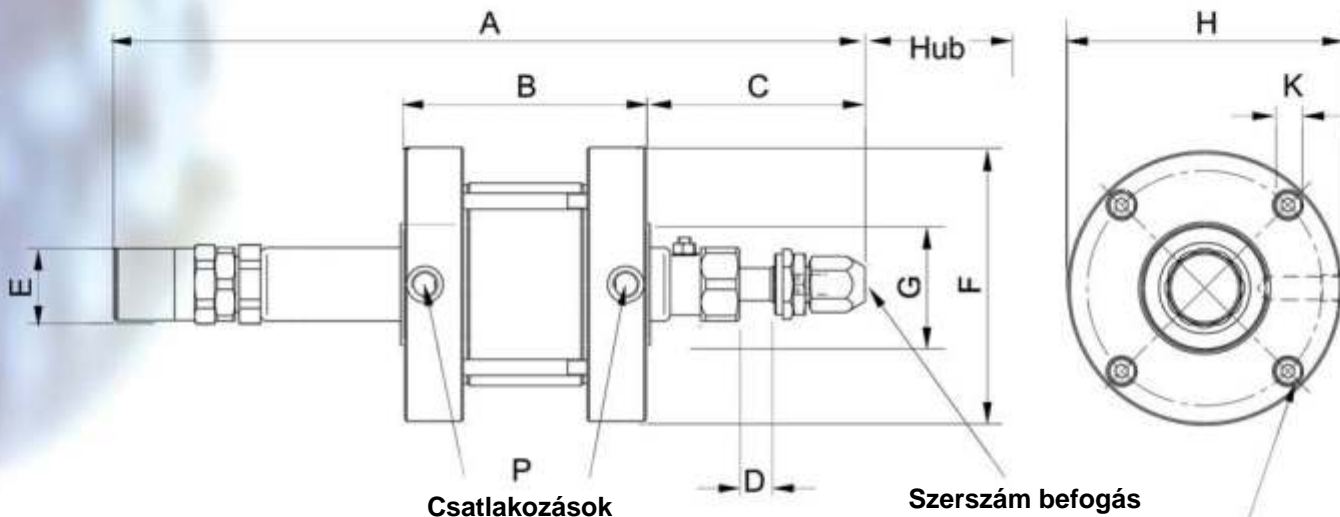


BM 35 PN/BM 35 HY

Erős teljesítményű egység 50 KN-ig. Választható pneumatikus (BM 35 PN), vagy hidraulikus (BM 35 HY) működtetésben



M szaki adatok / méretek



J = A feler sítfuratok

Typus	A	B	C	D	E	F	G	H	J	K	P
BM 21 HV	405	115	107	15	Ø 39	Ø 94	Ø 55	Ø 80	4	M 8	R 1/4"
BM 35 HV	700	209	148	25	Ø 124	Ø 140	Ø 90	Ø 118	4	M 10	R 1/4"

Typus	A	B	C	D	E	F	G	H	J	K	P
BM 12 PH	332	90	45	5	Ø 30	Ø 65	Ø 32	Ø 70,5	4	M 8	R 1/4"
BM 22 PH	280	90	45	5	Ø 32	Ø 65	Ø 32	Ø 70,5	4	M 8	R 1/4"
BM 21 PH	403	119	110	15	Ø 39	Ø 135	Ø 60	Ø 118	4	M 8	R 1/4"
BM 35 PH	700	194	130	25	Ø 124	Ø 124	Ø 90	Ø 162	4	M 8	R 1/4"

Typus	Szerszám befogó	Hasznos löket	Nyomásszükséglet bar	Fogyás L/ jelölés	Dugattyú felület cm ²
BM 21 HV	Ø 10	50	20	0,25	18
BM 35 HV	Ø 16	75	25	0,5	25

Jelöl teljesítmények BORRIES acéljelöl k és jelöl tartóknál

Typus	Szerszám befogó	Hasznos löket	Nyomásszükséglet bar	Fogyás L/ jelölés	Dugattyú felület cm ²
BM 12 PH	Ø 8	21	5	0,4	15
BM 22 PH	Ø 8/10	22	5	0,4	15
BM 21 PH	Ø 10	50	5	0,7	50
BM 35 PH	Ø 16	90	5	2,7	109

	BM 12 PN	BM 22 PN	BM 21 PN	BM 35 PN
1,0	7 14	11 21	15 28	36 75
1,5	6 13	10 20	14 26	30 70
2,0	5 12	8 18	12 24	26 65
2,5	4 10	7 16	11 22	19 60
3,0	3 8	6 14	9 20	17 55
4,0	2 6	5 11	8 16	15 50
5,0	1 5	3 9	6 14	12 46

Ezek csak irányadatok. Pontos adatokat csak jelölési kísérlettel kapunk.

Példa:
Írásmagasság Ag
Anyag
Max. írásjel szám

BN 22 PN
3,0 mm
Acél



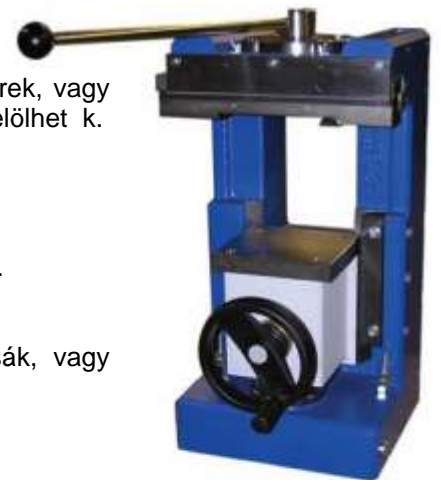
Görg z berendezések

BORRIES- görg z berendezések alkalmazhatók tömör hengerek, vagy üreges csövek jelölésére. Megfelel adapterekkel sík felületek is jelölhetők.

Kis erő kifejtéssel tartósan nagy jelöl teljesítmény.
A jelölési hossz és mélység egyszer en állítható be.

A beépített réskiegyenlítő védi a munkadarabot és a szerszámot.

A BORRIES- görg z jelöl gépek hosszú élet ek és robusztusok.
Különleges megoldások is szállíthatók, mint például féktárcsák, vagy gázpalackok automatikus jelölésére.



BM 73 H



BM 73 EL



BM 76

M szaki adatok	BM 40	BM 73 H	BM 73 EL	BM 76	BM 79
Max. jelölő löket, ca.	85 mm	220 mm	220 mm	250 mm	250 mm
Max. távolság a befogóasztal felülete és a jelölő szán között	110 mm	200 mm	200 mm	300 mm	400 mm
Befogó asztal felülete (szélesség x mélység)	65 x 250 mm	165 x 150 mm	165 x 150 mm	220x220 mm	300 x 300 mm
A meghajtó motor munkateljesítménye	-	-	0,34 kW	1,1 kW	1,5 kW
A szánkó kb. sebessége	-	-	7,5 m/min	7,5 m/min	7,5 m/min
Méreték (Szélesség x mélység x magasság)	350 x 250 x 360 mm	300 x 400 x 620 mm	560 x 400 x 1040 mm	800 x 750 x 1500 mm	1050x850 x 1200 mm
Zajsztint	-	-	< 75 dB(A)	< 75 dB(A)	< 75 dB(A)
Kb. Súly.	32 kg	130 kg	160 kg	430 kg	600 kg



Vertikális görgös jelölő gép, csövek jelöléséhez szükséges felfogó csappal.



Székhely:
 Siemensstrasse 3
 D-72124 Pliezhausen
 Postafiók: 1220
 D-72121 Pliezhausen

Tel: +49(0) 7127 9797-0
 Fax: +49(0) 7127 9797-97
 e-mail: info@borries.com
www.borries.com



Székhely:
 1101. Budapest,
 K. Bányai út 47/b.
 1476. Budapest, Pf. 237.

Tel: +36(1) 260-8025
 Fax: +36(1) 261-9561
 Web: www.fairtool.hu

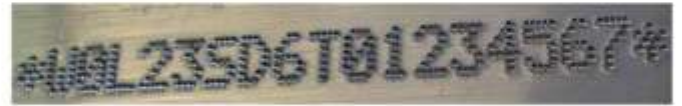
Kapcsolattartók:
 Kishonti Attila: kishonti.attila@fairtool.hu
 Vestner Éva: vestner.eva@fairtool.hu

Fairtool Kft.:
 Magyarország
 Románia
 ex Jugoszlávia

Ritz-/Nad

DataMatrix
gelechnikák Pétering

BORRIES
MARKIER-SYSTEME



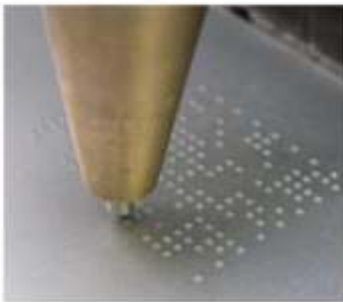
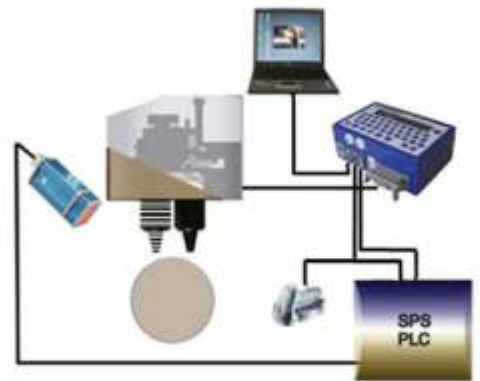
313 mikro liner kézi t s gravírozó

Ez az új könnyen szállítható kézi karos készülék alkalmas Pont-Matrix-feliratok és DataMatrix jelölésekre m hely és ipari alkalmazásra. 3,5 kg-os alacsony tömegével a 313 micro liner kiemelkedik a piacon. Kis méretei mellett a 120x20 mm-es írásfelülettel nagy írófelületet kínál.

Gyorsan cserélhet , opcionális munkadarab felfekvéssel, szinte bármilyen geometriájú munkadarabhoz illeszthet .

ZAM 4 az új kompakt vezérl az adatbevitelnek igen széles lehet ségeit kínálja: PC, vonalkód olvasó, soros PLC kommunikáció, vagy integrált fólia billenty zet. Lehet ség van a jelöl feladatok egyszer beállítására, valamint a jelölés magasságának és szélességének szabad mértézésére

A 313 micro liner egy mobil jelöl készülék és kézzel m ködtethet . Magasabb írásméreteknél is lehetséges többsoros jelölés.



**Jelölési példa:
DataMatrix code**

Ergonómikus kialakítása, egyszer kezelhet sége révén a készülék kiválóan alkalmas m helyekben, min ség biztosításban és raktározásban. A 313 micro liner alkalmazható mint integrált, beépített egység gyártó és szerel vonalakon.

Állvánnyal kivitelben m helyben asztali készülékként is használható.



Székhely:
Siemensstrasse 3
D-72124 Pliezhausen
Postafiók: 1220
D-72121 Pliezhausen

Tel: +49(0) 7127 9797-0
Fax: +49(0) 7127 9797-97
e-mail: info@borries.com
www.borries.com



Székhely:
1101. Budapest,
K bányai út 47/b.
1476. Budapest, Pf. 237.

Tel: +36(1) 260-8025
Fax: +36(1) 261-9561
Web: www.fairtool.hu

Kapcsolattartók:
Kishonti Attila:
Vestner Éva:

kishonti.attila@fairtool.hu
vestner.eva@fairtool.hu

Fairtool Kft.:

Magyarország
Románia
ex Jugoszlávia



ECOMARK 320

T s Vés -, pontgravírozó asztali jelölő készülék



Az EcoMark 320 könnyű kompakt m helykészülék, majdnem mindenféle anyag tartós, flexibilis jelöléséhez.

A nagy feliratozási felület egy vagy többsoros szövegek tetszőleges nagyságban való jelölését teszi lehetővé.

Szög és körív feliratozást, dátumozást- órajelölést- folyamatos sorszámozást egyaránt lehetővé tesz.

A jelölő adatok bevitele egyszerre és problémamentesen valósítható meg az integrált displaybillentyűzet kombinációval.





PC-s változat

A grafikus felület „VisuWin SE” BORRIES jelölő szoftverünkkel az EcoMark külső PC-ről is vezérelhető.



E-tokozott változat

Különleges alkalmazásokra az EcoMark külső tokozott elektronikus IP 54 védelemmel is szállítható.

Írás magasság és szélesség szerint

Írás fajta	DIN 1451
Írás irány	Egyenes, szög és körív
Hálózati feszültség	230 V váltóáram
Levegő csatlakozás	2 - 6 bar
PC környezet	Pentium, CD-Rom
Rendszer vagy NT 4.0	min. 32 MB Ram, Windows 95-től
Súly kb.	20 kg



Székhely:
Siemensstrasse 3
D-72124 Pliezhausen
Postafiók: 1220
D-72121 Pliezhausen

Tel: +49(0) 7127 9797-0
Fax: +49(0) 7127 9797-97
e-mail: info@borries.com
www.borries.com



Székhely:
1101. Budapest,
K. bányai út 47/b.
1476. Budapest, Pf. 237.

Tel: +36(1) 260-8025
Fax: +36(1) 261-9561
Web: www.fairtool.hu

Kapcsolattartók:
Kishonti Attila: kishonti.attila@fairtool.hu
Vestner Éva: vestner.eva@fairtool.hu

Fairtool Kft.:
Magyarország
Románia
ex Jugoszlávia

Vés , pont és pontmátrix jelöl készülékek

Beépíthet rendszerek

A **BORRIES**-beépíthet jelölők majdnem minden képlékenyen alakítható anyag flexibilis jelölésére szolgálnak.

Stabil építési módjuk miatt 3 m szakos üzemben is megbízhatóan működnek a legkeményebb körülmények között is. Alkalmazhatók szállítószalagokon, szerel sorokon, vagy mér automatákban. Számos kommunikációval rendelkezik, közvetlen PC kapcsolat, Profibus, Ethernet, RS232 sors protokoll, kontaktusos PLCkommunikáció.

315

Ez az univerzális egyedülálló jelölő alkalmas vés -, pont-, pontmátrix- és DataMatrix jelölésekre (akár kombinálva is.)

Az integrált Z tengely lehetővé teszi az automatikus magassági beállítást 25 - 150 mm között.

A Z tengely pneumatikusan és léptető motor segítségével is működhet. A jelölő beépítési helyzete tetszőleges.



322

Ez a kompakt változata a vés -, pont-, pontmátrix- és DataMatrix jelölésekre. A jelölő fej közvetlenül a koordináta rendszer alatt van. Rövid pneumatikus beállítási magasságok lehetségesek. (kb. 11 – 20 mm) A jelölő beépítési helyzete tetszőleges.



325

Ezt az erőteljes vés jelölőt akkor alkalmazzák, ha mély jelölés szükséges, pl. alvázsámozáshoz, félkész termék számozásához, stb. A jelölő beépítési helyzete tetszőleges.



Minden jelölő felszerelhető gyors szervomotorokkal

Opcionálisan szállíthatók különleges változatok is, mint pl. nagyobb jelölési tartomány, hosszabb, nagyobb és erősebb teljesítményű jelölő szerszámok.

DataMatrix (ECC 200)

Ez a kódolási eljárás minden termelési és ipari területen egyre többször kerül alkalmazásra.

Ön is használja ki széleskörű DataMatrix kódolási tapasztalatainkat.





A jelölési eljárások leírása:



= Vés gravírozó eljárás

Igen jó eljárás szinte valamennyi képlékenyen alakítható anyaghoz. Csöndes, szép optikai képművelet.

Kissé hajlított felületekre is alkalmas. Kis erőhatása van a munkadarabra.



= Pont gravírozás

Igen jó eljárás szinte valamennyi képlékenyen alakítható anyaghoz, csöndes, és szép optikai képművelet.

Igen alkalmas megmunkálatlan szürkeöntvény és nyers kovácsolt felületekre.

Kis erőhatása van a munkadarabra. Domború felületekre is jó. Különösen alkalmas mély jelölésekre.



= Pontmátrix jelölés

Igen jól alkalmazható szinte valamennyi képlékenyen alakítható anyaghoz. Egyenként felismerhetők a pontok, gyakran DataMatrix-kódolással kapcsolódva. Különösen alkalmas mély jelölésekre. Kis erőhatás a munkadarabra.



= DataMatrix

Kamera-leolvasásos 2D-kód (ECC 200) – ugyanolyan szerszám, mint a pontmátrix jelölésnél. Eljárásbiztos jelölés, amely edzés, sugárkezelés vagy vékony réteg bevonás után is olvasható marad. Alkalmazható szinte valamennyi képlékenyen alakítható anyaghoz.

Természetesen egyszerűen helykészülékeket is szállítunk Önöknek, komplex Stand-Alone berendezéseket és integrálható külön megoldásokat, az Önök kívánsága és adatai szerint tervezve és elkészítve.



Székhely:
Siemensstrasse 3
D-72124 Pliezhausen
Postafiók: 1220
D-72121 Pliezhausen

Tel: +49(0) 7127 9797-0
Fax: +49(0) 7127 9797-97
e-mail: info@borries.com
www.borries.com



Székhely:
1101. Budapest,
K bányai út 47/b.
1476. Budapest, Pf. 237.

Tel: +36(1) 260-8025
Fax: +36(1) 261-9561
Web: www.fairtool.hu

Kapcsolattartók:
Kishonti Attila:
Vestner Éva:

kishonti.attila@fairtool.hu
vestner.eva@fairtool.hu

Fairtool Kft.:

Magyarország
Románia
ex Jugoszlávia